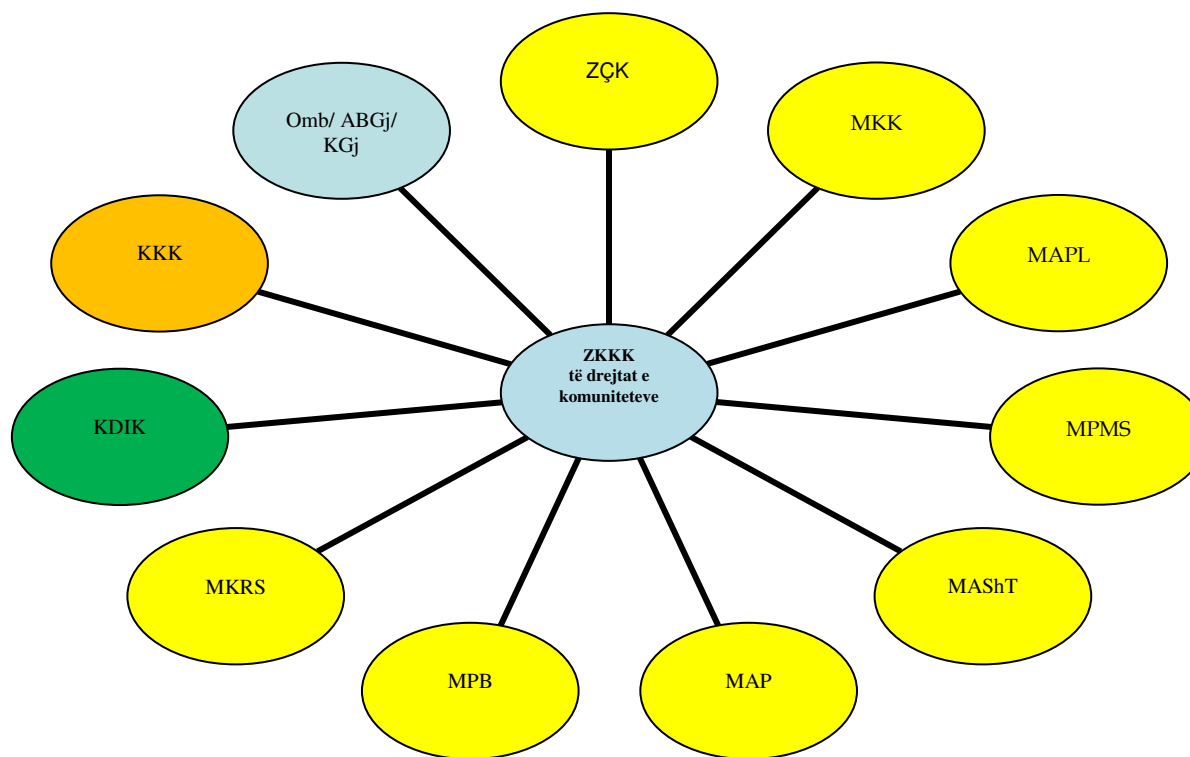


Zyrat Komunale për Komunitete dhe Kthim (ZKKK) – Harta e partneritetit komunal dhe qëndror

Të drejtat e komuniteteve dhe qasja në shërbime



Partnerët në nivel qëndror

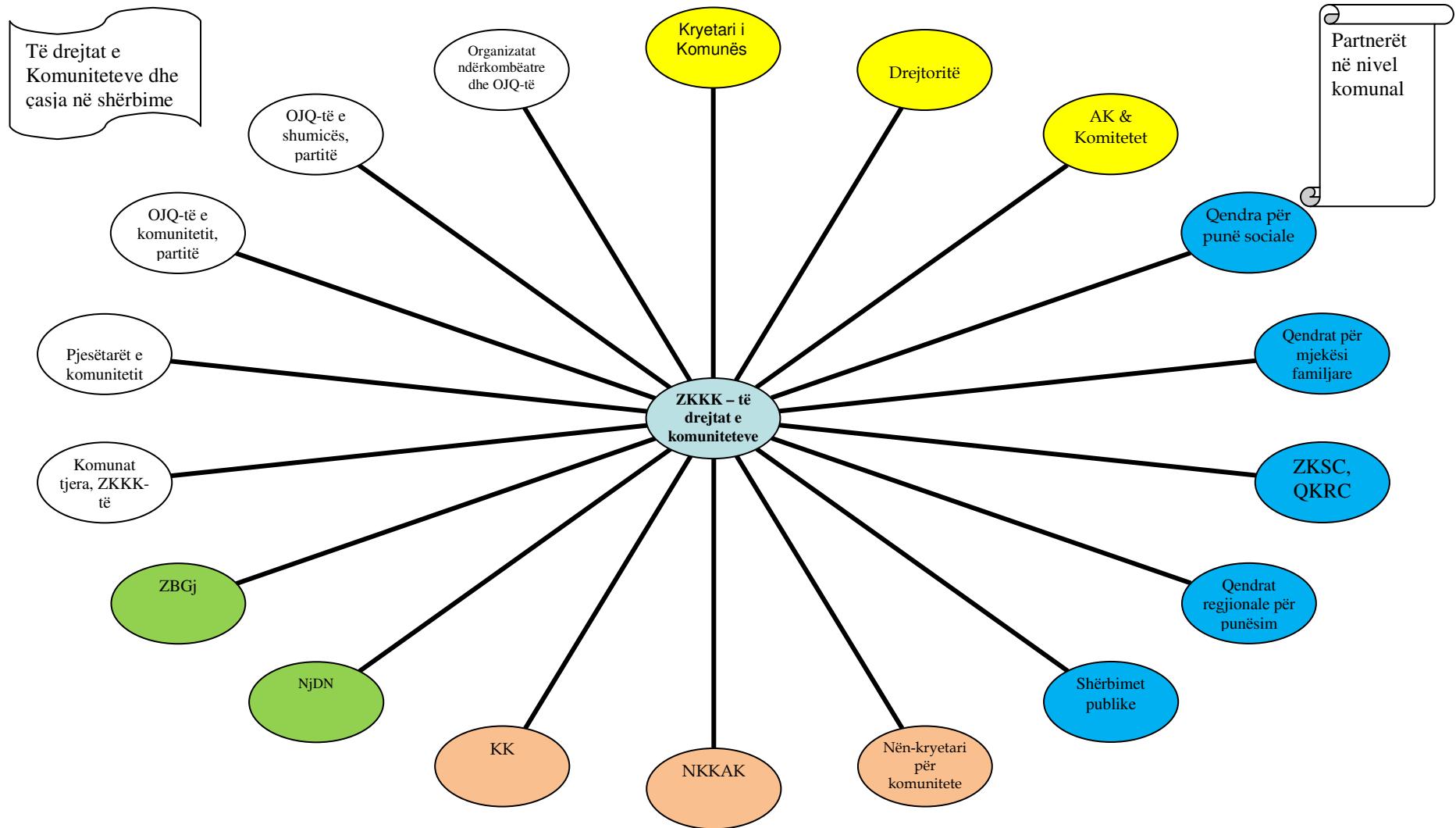
Përmbajtja: ZKKK - Të drejtat e komuniteteve: Partnerët në nivel qëndror

Dega ekzekutive: Zyra e Kryeministrit për Çështje të Komuniteteve (ZÇK); ministritë e linjës , si Ministria për Komunitete dhe Kthim (MKK), Ministria e Administrimit dhe Pushtetit Lokal (MAPL), Ministria e Punës dhe Mirëqenjes Sociale (MPMS), Ministia e Arsimit, Shkencës dhe Teknologjisë (MASHT), Ministria e Administratës Publike (MAP), Ministria e Punëve të Brendshme (MPB), Ministria e Kulturës, Rinisë, dhe Sporteve (MKRS);

Dega legjislative: Komiteti për të drejtat dhe interesin e Komuniteteve dhe Kthimit (KDIK)

Zyra e Presidentit: Komiteti Konsultativ për Komunitete (KKK)

Institucionet e pavarura: Ombudspersoni, Agjensioni për Barazi Gjinore (ABGj), Komisioni i Gjuhëve (KGj), etj.



Përmbajtja: ZKKK- Të drejtat e Komuniteteve: Partnerët në nivel Komunal

Dega ekzekutive dhe legjislative e komunës: Kryetari i Komunës, Drejtoritë, Asambleja Komunale (AK), dhe Komitetet e saj

Kompanitë Publike, institucionet dhe zyrat që ofrojnë shërbime publike: : Qendra për Punë Sociale (QPS); Qendrat për Mjekësi Familjare; Zyra Komunale për Status Civil (ZKSC) dhe Zyra e Regjistrimit Civil (ZKRC); Qendrat Regjionale për Punësim (QRP); shërbimet publike, etj.

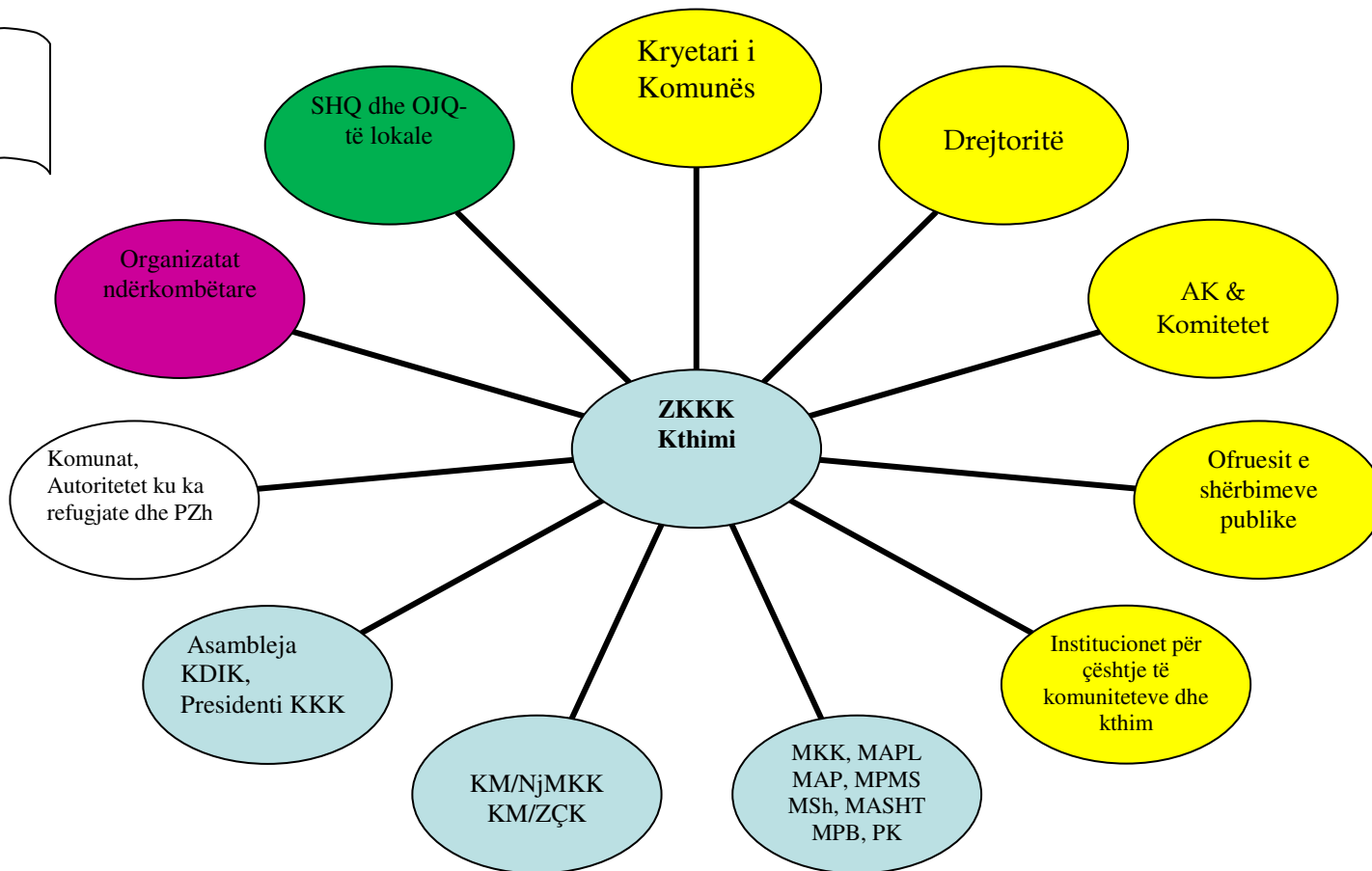
Mekanizmat për çështje të komuniteteve – Nën Kryetari për Komunitete (NKK); Nën Kryetari për Komunitete i Asamblesë Komunale (NKKAK), Komiteti për Komunitete i Asamblesë Komunale (KK)

Mekanizmat për të drejtat e njeriut: Njësitë për të Drejtat e Njeriut (NjDN); zyrtarët për barazi gjinore (ZBGj)

Palët tjera komunale: Përfaqësuesit institucional të ZKKK-ve dhe komunave tjera, individët që u përkasin komuniteteve jo-shumicë dhe shumicë, OJQ-të dhe partitë politike që përfaqësojnë interesat e komuniteteve jo-shumicë dhe shumicë, organizatat ndërkombëtare dhe OJQ-të që operojnë në komunë.

Kthimi

Parterët për Kthim të ZKKK-ve



Legend: MOCR - Return Partners

Institucionet Komunale: Kryetari i Komunës, Drejtoritë e degës ekzekutive, Asambleja Komunale dhe Komitetet e saj, institucionet dhe kompanitë përgjegjëse për ofrimin e shërbimeve publike (përfshirë shkollat, qendrat e mjekësisë familjare dhe spitalet, qendra për punë sociale, qendra regionale e punësimit, shërbimet publike, etj.), institucionet për çështje të komuniteteve dhe kthimit (Grupi Punues Komunal për Kthim (GPK) dhe Task Forca e tij (TF), nënkryetari për komunitete, Nën Kryetari i Asamblesë Komunale për Komunitete, Komiteti për Komunitete i Asamblesë Komunale, Këshilli Komunal për Siguri të Komiteteve);

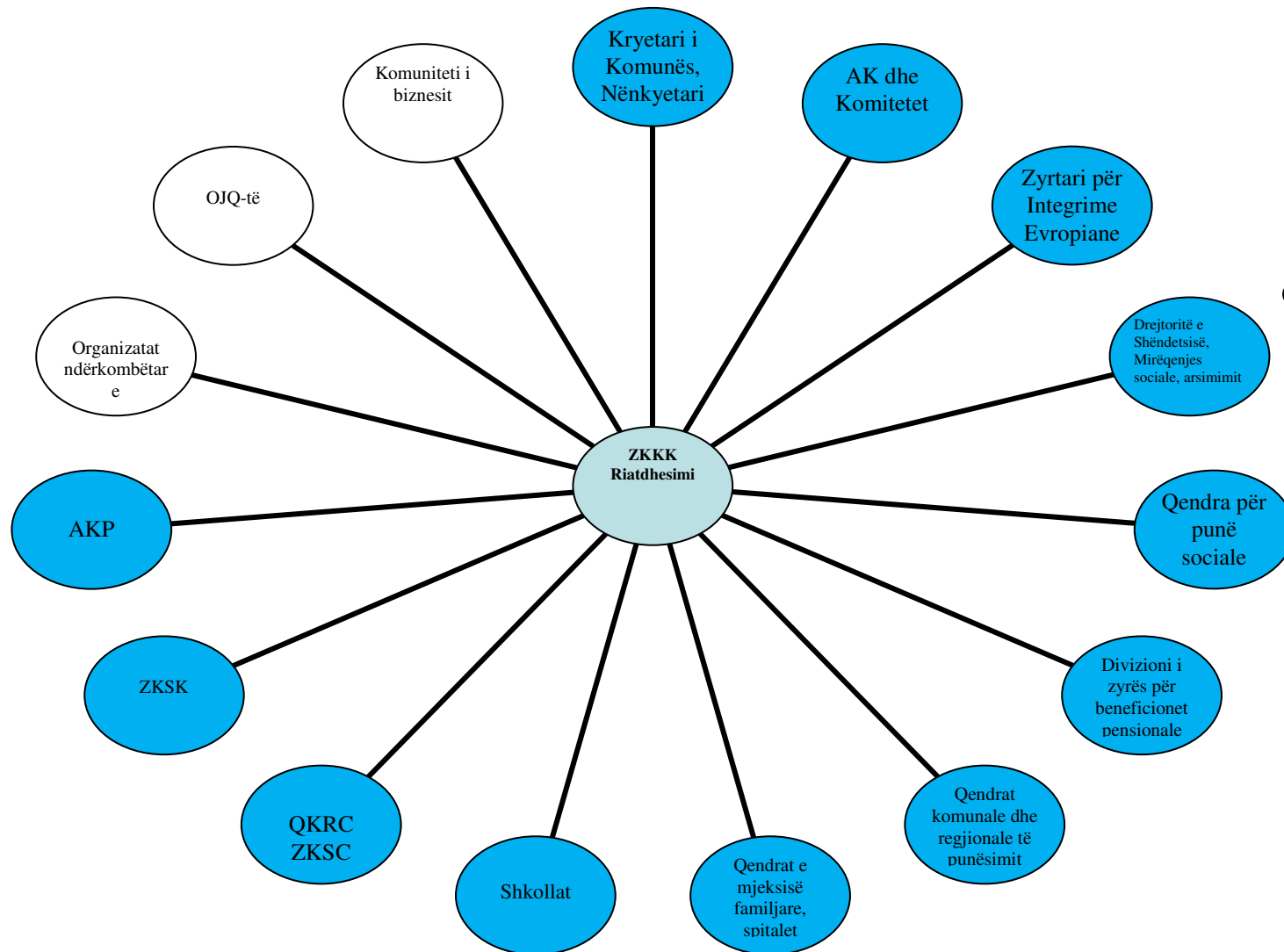
Institucionet në nivel qendror: institucionet qeveritare (ministrinë e linjës) -- si Ministria për Komunitete dhe Kthim (MKK), Ministria e Administrimit dhe Pushtetit Lokal (MAPL), Ministria e Administratës Publike (MAP), Ministria e Punës dhe Mirëqenies Sociale (MPMS), Ministria e Shëndetësisë (MSh), Ministria e Arsimit, Shkencës dhe Teknologjisë (MASHT), Ministria e Punëve të Brendshme (MPB), Policia e Kosovës (PK); Njësi për Mbështetje të Kthimit dhe Koordinimit - Zyra e Kryeministrit (NjMKK), Zyra për Çështje të Komuniteteve - Zyra e Kryeministrit (ZÇK); Asambleja e Kosovës dhe Komuniteti i saj për të Drejtat dhe Interesat e Komuniteteve dhe Kthimit (KDIK), Këshilli Konsultativ (KK) te Zyra e Presidentit të Kosovës.

Komunitat dhe autoritetet në territorin e të cilave refugjatët, personat e zhvendosur (PZh) dhe të riatdhësuarit potencial janë të zhvendosur ose jetojnë në koordinim me institucionet në nivel qendror.

Organizatata Ndërkombëtare përfshirë, por jo vetëm,: UNHCR, ZNKE, UNDP, OSBE, ZCN, KDR, Karitasi;

Shoqëria Civile dhe OJQ-të Lokale, përfshirë, por jo vetëm,: organizatat që përfaqësojnë refugjatët, personat e zhvendosur, personat e riatdhësuar, komunitetet marrëse dhe komunitetet jo-shumicë

Parteët e ZKKK-ve për riatdhësim



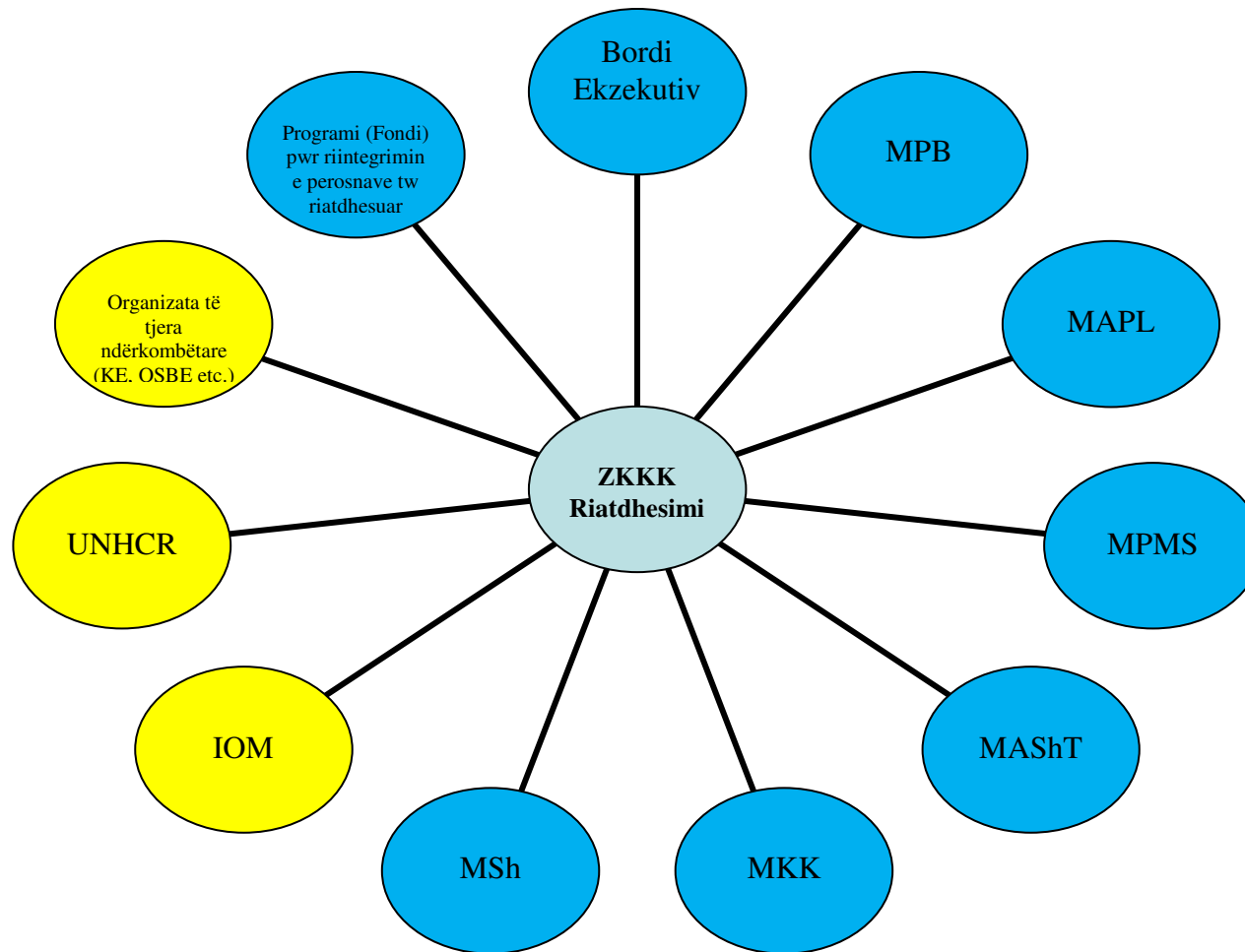
Niveli Komunal

Përmbajtja: ZKKK - Partnerët për riatdhësim në nivel qendror

Institucionet në nivel komunal: Kryetari i Komunës, Nën Kryetari i Komunës, Nën Kryetari për Komunitete (NKK), Asambleja Komunale (AK), përfshirë Komitetin për Komunitete, Zyrtarët Komunal për Integrimë Evropiane (ZIE), Drejtoria Komunale për Shëndetësi, Drejtoria Komunale për Arsimim, Drejtoria Komunale për Mirëqenie Sociale (Drejtoritë), Qendra për Punë Sociale, Zyra Komunale e divizioneve të pensionit dhe benefiteve, Qendra Komunale për regjistrim civil (QKRC), dhe Zyra Komunale për Statut Civil (ZKSC). Këshillet Komunale për Siguri të Komuniteteve (KKSK), qendrat regjionale dhe komunale të punësimit dhe qendrat e trajnimeve profesionale përfshirë institucione tjera si shkollat, qendrat për mjeksi familjare, spitalet, zyrat regjionale të Agjencionit Kosovar për Pronën (AKP).

Palët tjera: Organizatat ndërkombëtare dhe OJQ-të që operojnë në komunë për riatdhësim dhe riintegrim, komuniteti i biznesit.

ZKKK
partnerë
t në
riatdhesi
m



Niveli
qëndror

Përmbajtja: ZKKK- Partnerët e nivelit qendror në riatdheshim

Dega ekzekutive: Ministria e Administrimit dhe Pushtetit Lokal (MAPL), Ministria e Punëve të Brendshme (MIA), Ministria e Punës dhe Mirëqenies Sociale (MPMS), Ministria e Arsimit, Shkencës, dhe Teknologjisë (MASHT), Ministria për Komunitete dhe Kthim (MKK), Ministria e Shëndetësisë (MSh), Ministria e Ambientit dhe Planifikimit Hapësinor, Bordi Ekzekutiv (për implementimin e politikave të Ripranimit dhe Riintegrimit) - të haruara nga ministratë kyçe si MPB, MAPL, MAPH, MPMS, MSh, MASHT, si dhe përfaqësuesve të organizatave ndërkombëtare si Organizata ndërkombëtare për Migrim (IOM) dhe Zyra e Komisionarit të lartë për Refugjatë (UNHCR), Komisioni Evropian. Organizata tjera ndërkombëtare - Bordi ekzekutiv do t'i shqyrtoj/aprovtoj projektet e dorëzuara nga komunat (ZKKK-të) për fonde prej Fondit Qëndror për Riintegrim të personave të ripranuar