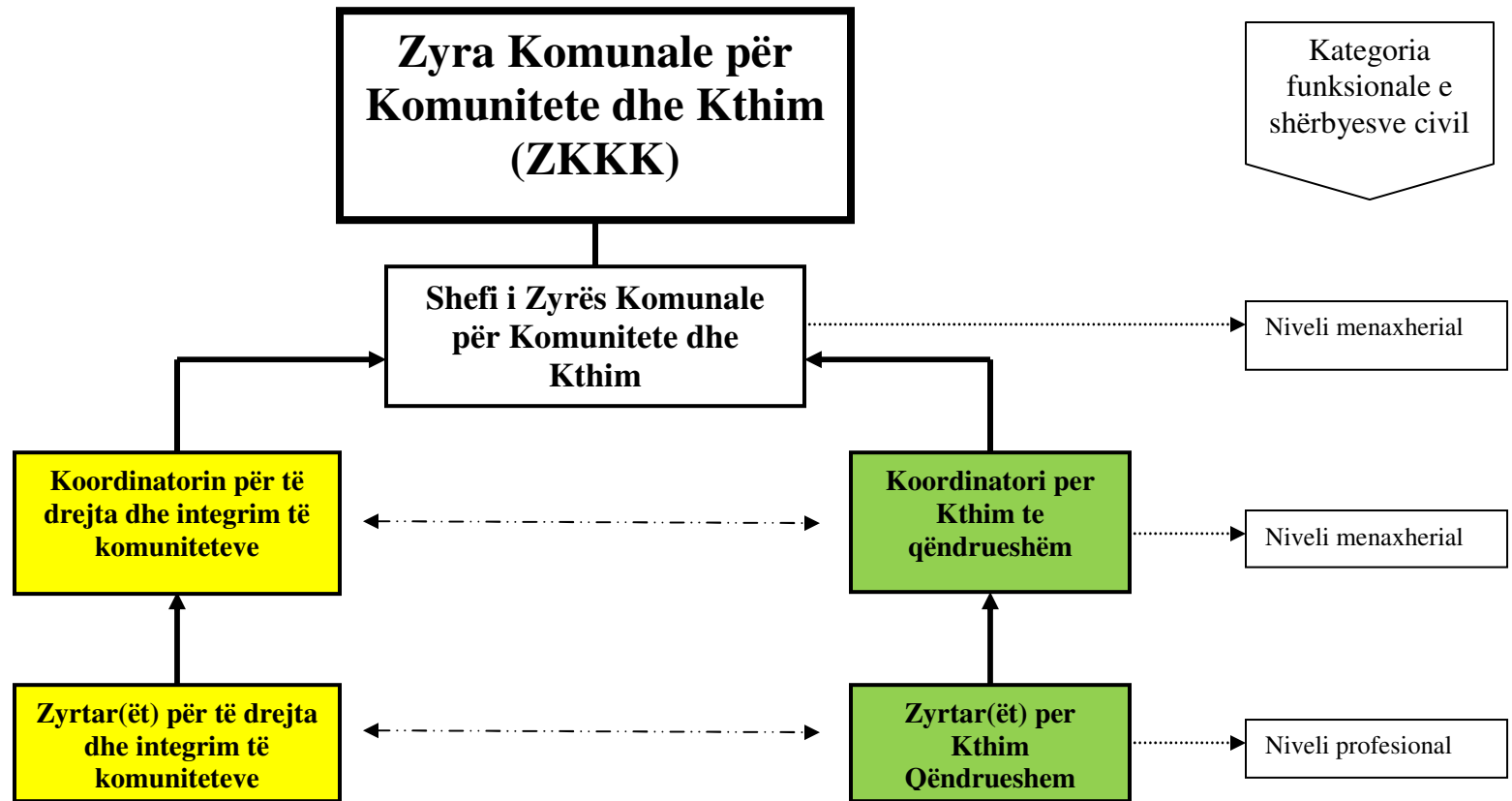


←-----→ = Kooperimi  
 → = Raportimi

**Zyra Komonale për Komunitete dhe Kthim (ZKKK) –  
 Organizimi i brendshëm dhe relacionet mes funksioneve të ZKKK-ve\***



**Legend:**

- = Funksionet në këtë ngjyrë kanë të bëjnë me të drejtat e komuniteteve dhe qasjen në shërbime
- = Funksionet në këtë ngjyrë kanë të bëjnë me të kthyerit vullnetarë (refugjatët, personat e zhvendosur) dhe reintegrimin e personave të riatdhesuar.

\* **Bazuar** në kriteret dhe procedurat e përcaktuara në Nenin 6 të Rregullores Nr. 02/2010 për Zyrat Komonale për Komunitete dhe Kthim, funksionet e Zyrës mund të kryhen ose me një numër më të vogël postesh (zyrtarësh) me funksione të kombinuara, ose me një numër më të madh postesh (zyrtarësh) për një funksion.

\* **Na osnovu** kriterijuma i procedura određenih članom 6 Pravilnika Br. 02/2010 o Opstinskim Kancelarijama za Zajednice I Povratak, funkcije kancelarije mogu biti organizovane putem manjeg broja radnih mesta (službenika) sa kombinovanim funkcijama, ili putem većeg broja radnih mesta (službenika) za svaku pojedinačnu funkciju.

\* **Based** on the criteria and procedures determined in Article 6 of the Regulation No. 02/2010 on Municipal Offices for Communities and Return, the functions of the Office may be carried out by either fewer numbers of posts (officers) with combined functions, or greater numbers of posts (officers) per function.